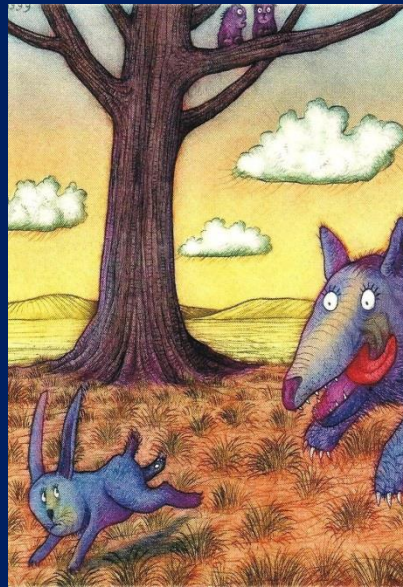


# Personalutköp

ekonomiska och mänskliga värden i  
ett kalkylexempel från  
Stockholms universitet



Paula Liukkonen

Den långa vägen mot personalutköp och dess ekonomiska spridningseffekter och mänskliga följder dokumenteras med aktionsforskning vars resultat sammanfattas i mina tre böcker. Personalutköpskalkylen är en tillämpning av Friedrich Glasls konfliktteori.

Teman i böckerna följer händelseförloppet som beskrivs i Johan Cullbergs bok *Kris och utveckling* (1975).

### Skandalen på Stockholms universitet

– överhetens kupp mot företagsekonomer

År 2005 Chockfasen

### Rektorns nya kläder

– om maktmissbruk och dubbla agendor i dagens Sverige

År 2007 Reaktions- och bearbetningsfasen

### Personalutköp

– ekonomiska och mänskliga värden i ett kalkylexempel från Stockholms universitet

År 2014 Uppbyggnadsfasen

# Personalutköp

## ekonomiska och mänskliga värden i ett kalkylexempel från Stockholms universitet

Personalutköp har blivit ett vanligt sätt att lösa organisationers inre konflikter, felaktiga rekryteringar och ledningsproblem. I stället för att ta itu med det som orsakar problem individualiseras organisationsproblemet, syndabocken utses och efter en tids trakassering och mobbning avslutas fallet med ett personalutköp. Boken handlar om hur detta går till och vad det kostar i värdighet mätt med pengar och ord. Med personalutköpskalkylen mäts avvecklingens ekonomiska värde och resultatet sammanförs med andra värderedovisningar och mått på organisationens värdighet.

ISBN 91-975012-9-8



OSKARMEDIA

Ahtri 12 Tallinn

E-mail [paula@paula-liukkonen.se](mailto:paula@paula-liukkonen.se)

Webbplats [www.paula-liukkonen.se](http://www.paula-liukkonen.se)